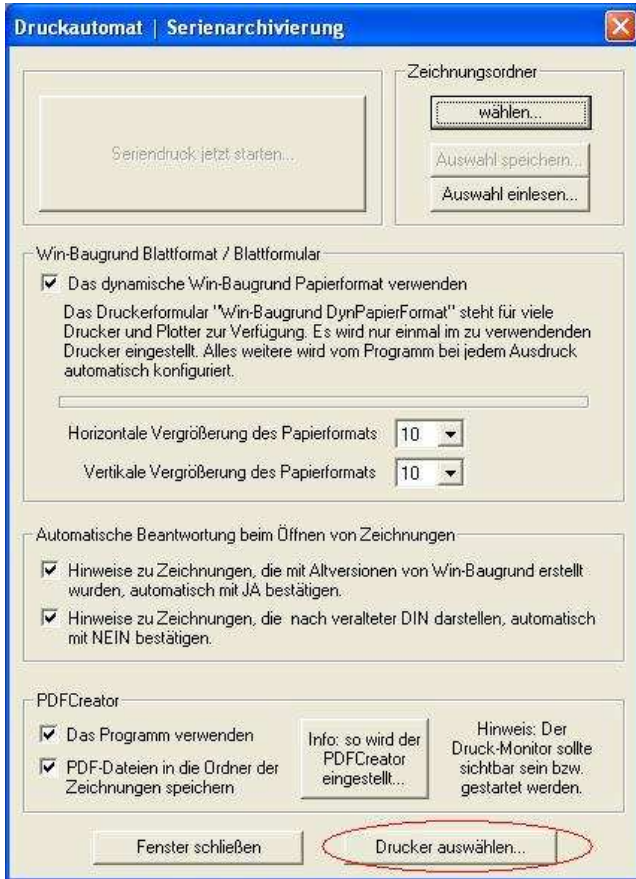


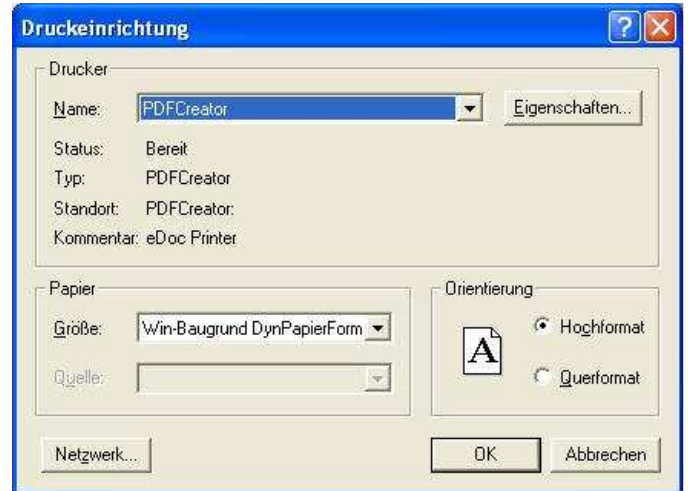
Die Konfiguration zum Win-Baugrund Seriendruck

Die Druckereinrichtung

1.

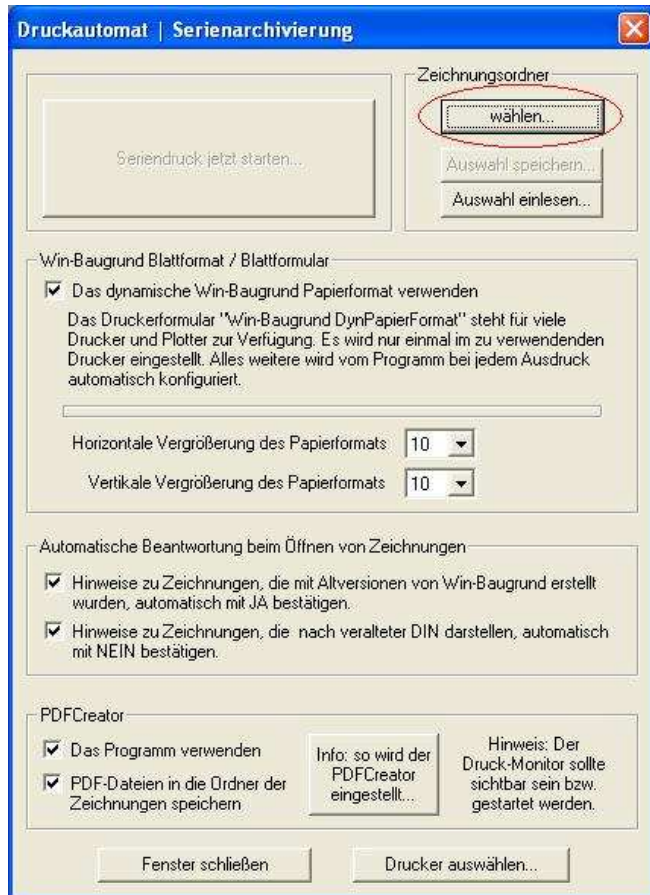


2.

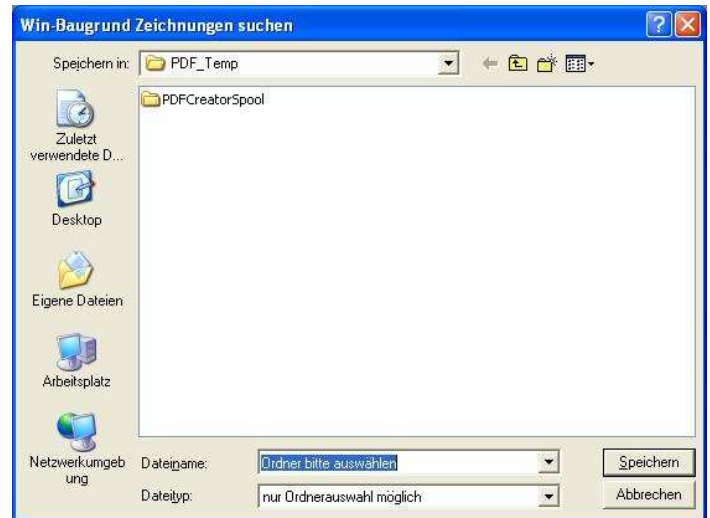


Die Auswahl der zu druckenden bzw. archivierenden Zeichnungen

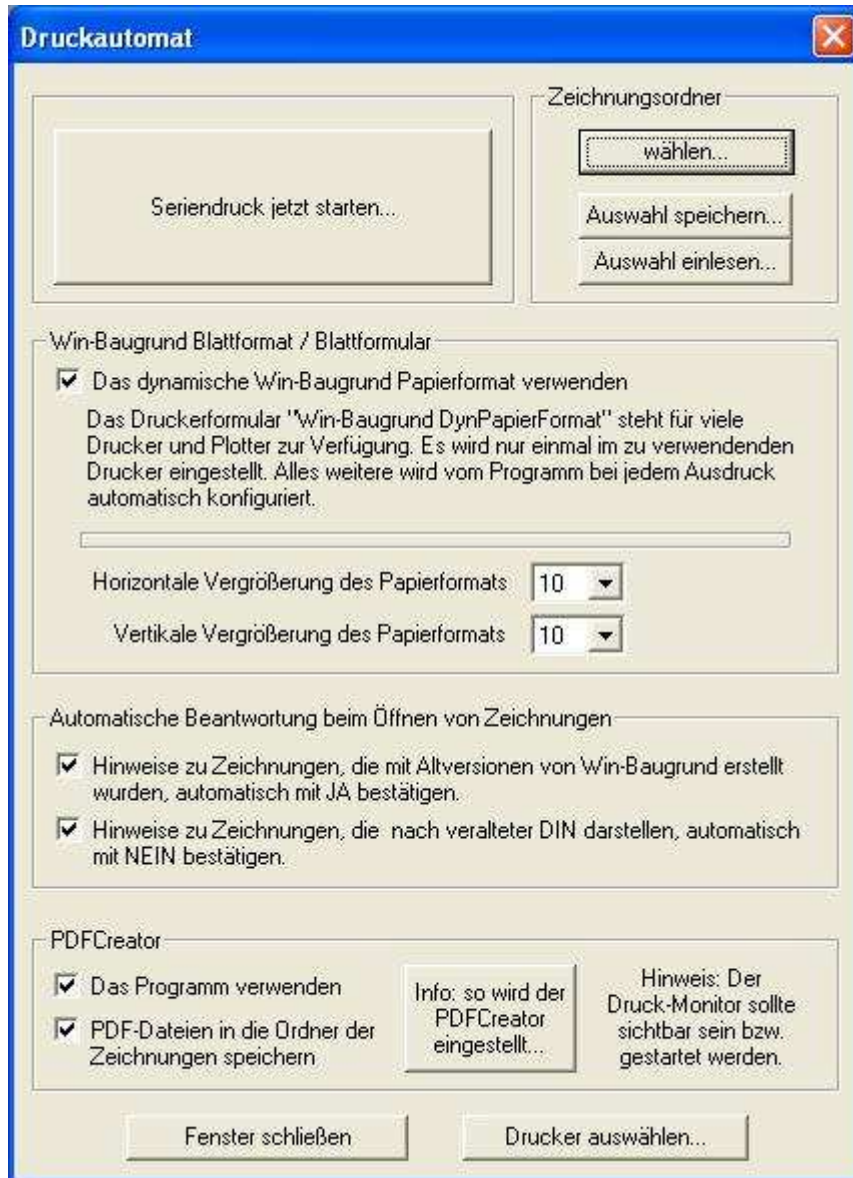
3.



4.



Die Konfigurationsmöglichkeiten



Auswahl des Ordners, der die Win-Baugrund zeichnungen enthält. Es werden alle Unterordner ebenfalls durchsucht.

Dieses dynamische Papierformat steht im Betriebssystem zur Verfügung. Jedoch bieten verschiedene Drucker dieses Format nicht an.

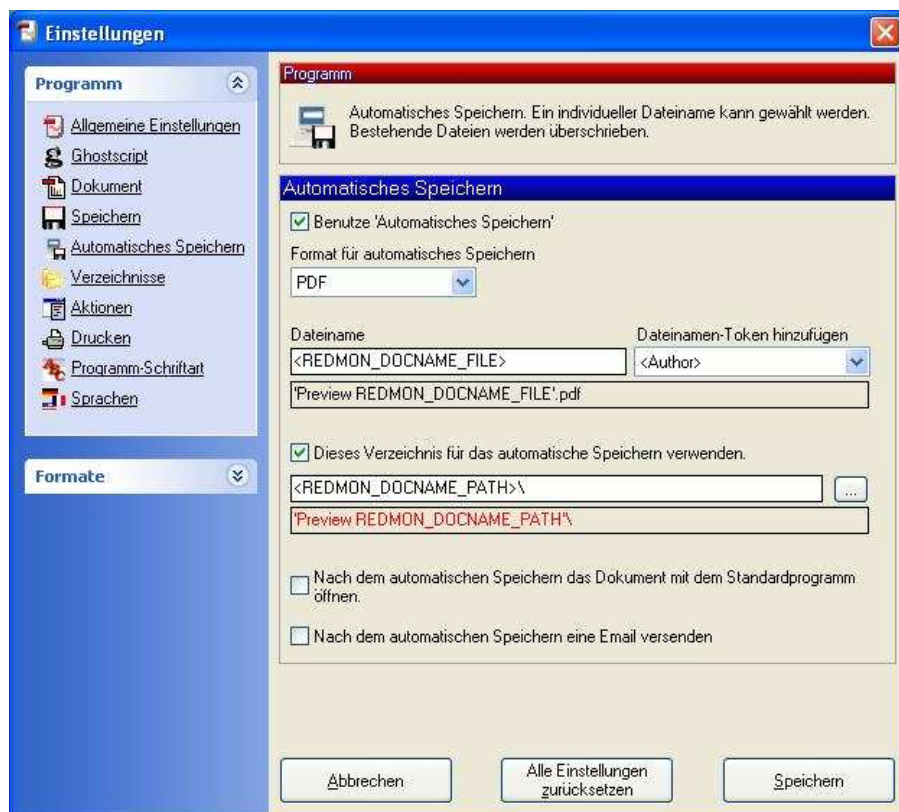
Pauschale Vergrößerung des jeweiligen Blattformats in Millimeter.

Unterdrückung von Anfragen beim Öffnen von Zeichnungen, die mit älteren Programmversionen erstellt wurden.

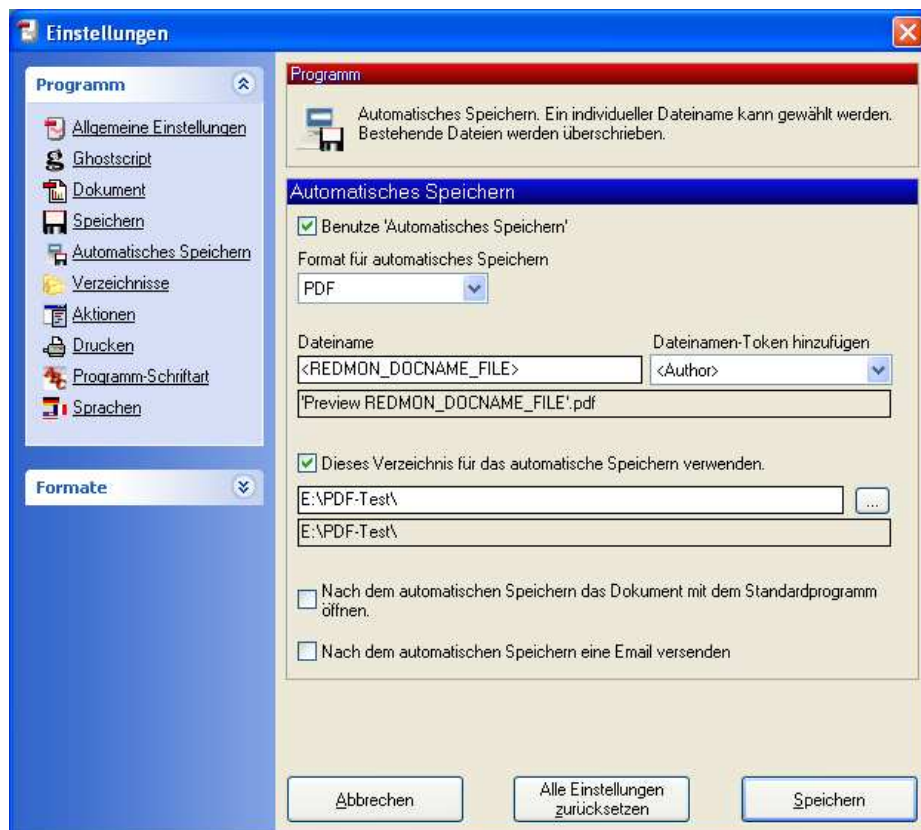
Einstellungen zum speziell unterstützten freien Programm PDFCreator zwecks Archivierung.

Die Konfiguration des PDFCreators

Die PDF Zeichnungen werden in die Ordner der jeweiligen Win-Baugrund Zeichnungen gespeichert.



Die PDF Zeichnungen werden alle in einen Ordner gespeichert.



Die Homepage des Programms: www.pdfforge.org

Alle hier genannten Produkte sind Warenzeichen bzw. eingetragene Warenzeichen der jeweiligen Eigentümer.
© 2009 dsh gbr, alle Rechte vorbehalten

Stand: 05.12.2009